



Prezado(a) Candidato(a) que irá realizar o TRLQ, leia atentamente as seguintes informações sobre o teste.

Instruções para preparação

Sendo um teste que mensura habilidades gerais de raciocínio lógico-quantitativo, o TRLQ não requer quaisquer conhecimentos específicos de matemática (tais como fórmulas, algoritmos, etc.). As questões são contextualizadas e requerem apenas que o candidato pense num raciocínio válido para respondê-las. Não há, dessa forma, qualquer recomendação específica de leitura ou estudo prévio.

Você responderá um teste composto de 30 questões de múltipla escolha. O tempo total para você realizar o teste será de uma hora e trinta minutos (1h30min), o que corresponde a um tempo médio de 3 minutos por questão. Após esse tempo, seu teste será encerrado e você não poderá mais continuar a respondê-lo.

Nas questões de múltipla escolha, escolha a alternativa que melhor responde ao enunciado proposto. O sistema não deixará você avançar para a próxima questão sem escolher uma alternativa para a questão que está na tela.

Tendo avançado para a próxima questão, o sistema não permitirá que você retorne a uma questão já respondida. As questões estão organizadas em ordem crescente de dificuldade.

Para conhecer melhor o funcionamento do sistema, realize o simulado que lhe for enviado após a efetivação do pagamento. Se não tiver recebido, por favor, entre em contato com agendamento@trlq.com.br.

Por favor, observe as seguintes orientações para a realização do teste:

1. Quaisquer aparelhos de comunicação deverão permanecer desligados, candidatos cujo telefone celular ligado for flagrado durante a realização do exame terão seu teste desconsiderado.
2. Consultas a qualquer material não são permitidas.
3. Também não é permitido qualquer tipo de comunicação entre candidatos.
4. Não serão tiradas dúvidas e nem serão respondidos quaisquer tipos de questionamento durante o teste.

No dia do seu teste:

- Será solicitado que você assine uma folha como essa, atestando estar ciente dessas 4 orientações antes de realizar o seu teste.
- Será indicado a você um armário e lhe será fornecido um cadeado para guardar seus pertences. Fique à vontade para trazer seu próprio cadeado se preferir.

Expectativa de Honestidade Intelectual

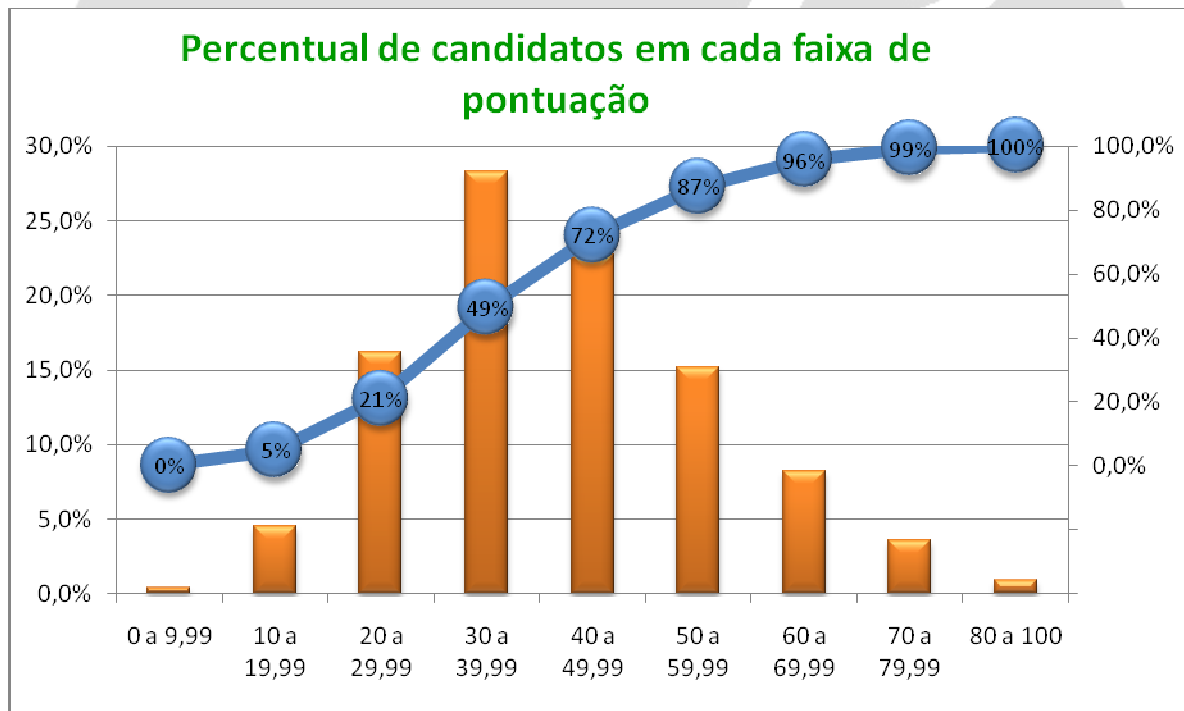
ESPERA-SE DE CADA CANDIDATO HONESTIDADE E INTEGRIDADE INTELECTUAL NA REALIZAÇÃO DO TESTE. RESERVAMO-NOS O DIREITO DE USAR TECNOLOGIA PARA IDENTIFICAR FRAUDES (COLA DE MATERIAL, POR CONTATO COM OUTRA PESSOA, ETC.). MEDIANTE QUALQUER EVIDÊNCIA DE FRAUDE, O TESTE DO CANDIDATO SERÁ ANULADO SEM O DIREITO DE DEVOLUÇÃO DA TAXA DE INSCRIÇÃO E ESSA INFORMAÇÃO SERÁ PASSADA PARA A INSTITUIÇÃO QUE PROMOVE O PROCESSO SELETIVO DE QUE ESTÁ PARTICIPANDO.

Correção, escala e resultados

Após a correção do teste, os resultados serão encaminhados diretamente para a equipe responsável pelo processo seletivo do qual você está participando.

Suas respostas às questões que se seguem constituem um **T**este da sua capacidade de resolver problemas envolvendo **R**aciocínio **L**ógico e **Q**uantitativo, ou abreviadamente **TRLQ**. O resultado desse teste será representado por uma pontuação, numa escala de 0 a 100, obtida por meio de um processo estatístico baseado nas propriedades de cada uma das questões de múltipla escolha que você acertar ou errar, levando-se em consideração, em linhas gerais, o nível de dificuldade do item. Essa pontuação não corresponde à porcentagem de itens acertados no teste.

No gráfico abaixo, está representada a distribuição percentual das faixas de pontuação considerando mais de 2.500 candidatos que já realizaram o TRLQ desde a sua criação. A barra vertical representa o percentual de pessoas na faixa e os círculos contém o percentual acumulado de pessoas com desempenho até a correspondente faixa. Por exemplo, uma pontuação na faixa de 40 a 40,99 é maior do que a pontuação de 49% das pessoas que já realizaram o TRLQ, pois esse é o percentual acumulado até a faixa anterior (de 30 a 30,99).



A equipe do TRLQ deseja a você um ótimo teste.